

## Hankkeen tiedot

### Kohteen tiedot

Nimi	35-LKV vaisto
Katuosoite	Maatammenkuja 20
Postiosoite	60200, Seinäjoki
Sähköpostiosoite	
Puhelinnumero	
Rakennuskunta/maakunta	Seinäjoki/Etelä-Pohjanmaa

### Huonetilat ja lisätilat

4h+k+s+ph+khh+wc+e+aula+vh	157 hum2
Ulkotiloja	97 m <sup>2</sup>
Varastotiloja	16 m <sup>2</sup>
Autotalli/-katos	42 m <sup>2</sup>

### Yhteensä pinta-alat

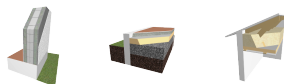
Huoneala	157 hum2
Huoneistoala	161 htm2
Kerrosala	204 kem2
Bruttoala	294 brm2

### Talon tiedot

Kerrosluku	2-krs
Pohjan muoto	L-muoto
Kattotyyppi	Harjakatto

### Talon rakenteet

Runko ja julkisivu	Valuharkko-rappaus
Alapohja	Maanvarainen alapohja
Yläpohja	Puurakenteinen yläpohja
Katemateriaali	Tiili



### Talotekniikka

Lämmitysjärjestelmä	Kaukolämpö (lämmönjako: 3,4,5)
Lämmönjako	4. vesikiertoinen lattialämmitys
Ilmanvaihto	Koneellinen tulo- ja poistoilma, Ito=70%
Siivous	Ei keskussiivousjärjestelmää

### Laskijan tiedot

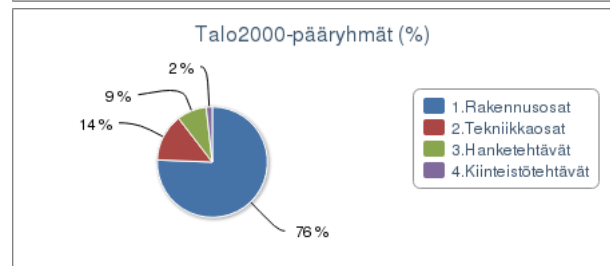
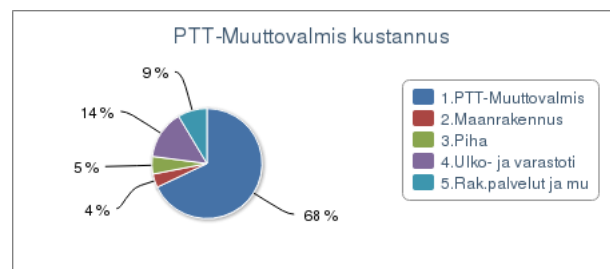
Nimi	Asuntomessut TaloPeli
Katuosoite	PL 230
Postiosoite	33101, Tampere
Sähköpostiosoite	petri.jyrkka@talopeli.fi
Puhelinnumero	-

### Yhteensä kustannukset

Tontin kustannus	0 €
Käyttäjän lisäämät kustannukset	25 000 €
Laskettu kokonaiskustannus	458 900 €
Omatoinen säästö	0 €
<b>Yhteensä</b>	<b>483 900 €</b>

### Tunnuslukuja

Huoneistoalaa kohti	3 010 €/htm2
Bruttoalaa kohti	1 650 €/brm2
Sijainnin kustannusvaikutus	99,0
Käytetty rak.kust.indeksi (2015=100)	100,2



**Kustannusarvio kattaa** talon rakentamisesta aiheutuvat kustannukset: materiaalit, työn sivukuluneen ja arvonlisäveron sekä käyttäjän itse lisäämät kustannukset kuten esim. tontin vaativista perustamisolosuhteista aiheutuvat kustannukset jne.

**Kustannusarvion laskenta** perustuu Tampereen teknillisen yliopiston rakentamistalouden laitoksella tehdyn tutkimustyön yhteydessä kehitettyyn menetelmään ja laskentatapaan. Paras tarkkuus saavutetaan tavanomaisessa pientalorakentamisessa. Arvion tarkkuuteen vaikuttavat talon ominaisuuksien ohella mm. paikkakunnan suhdannetilanne rakentamishetkellä. Laskentamenetelmän tarkkuus tavanomaisessa pientalorakentamisessa on n.+/- 5%.

**Kustannusarvio on ohjeellinen ja se annetaan sitoumuksetta.**

TaloPeli versio 2016.0.1

Kustannustaso 2016.04.30

Tilastokeskus

Rakennuskustannusindeksi 2015

Ohjelman kustannustaso ri-pientalo 100.2

Tampereen teknillinen yliopisto,

rakentamistalous

ohjelma perustuu tutkimukseen ja

kehitykseen

Visual Computing Oy, DI Petri Jyrkkä

tekninen toteutus ja jatkokehitys