

## Hankkeen tiedot

### Kohteen tiedot

Nimi	09-Heikius Hus
Katuosoite	Lutterikuja
Postiosoite	60200, Seinäjoki
Sähköpostiosoite	
Puhelinnumero	
Rakennuskunta/maakunta	Seinäjoki/Etelä-Pohjanmaa

### Huoneilat ja lisätilat

7h+k+s+ph+kph+khh+wc+tk+e+aula+vh	196 hum2
Ulkotiloja	174 m <sup>2</sup>
Varastotiloja	50 m <sup>2</sup>
Autotalli/-katos	42 m <sup>2</sup>

### Yhteensä pinta-alat

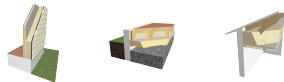
Huoneala	196 hum2
Huoneistoala	203 htm2
Kerrosala	228 kem2
Bruttoala	330 brm2

### Talon tiedot

Kerrosluku	2-krs
Pohjan muoto	Suorakaide
Kattotyyppi	Harjakatto

### Talon rakenteet

Runko ja julkisivu	Puurunko-lautaverho
Alapohja	Tuulettuva puupalkistoalapohja
Yläpohja	Puurakenteinen yläpohja
Katemateriaali	Tiili



### Talotekniikka

Lämmitysjärjestelmä	Kaukolämpö (lämmönjako: 3,4,5)
Lämmönjako	4. vesikiertoinen lattialämmitys
Ilmanvaihto	Koneellinen tulo- ja poistoilma, Ito=70%
Siivous	Ei keskussiivousjärjestelmää

### Laskijan tiedot

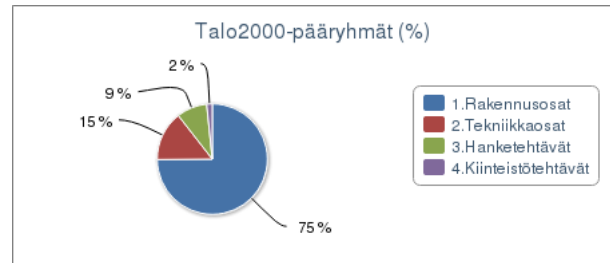
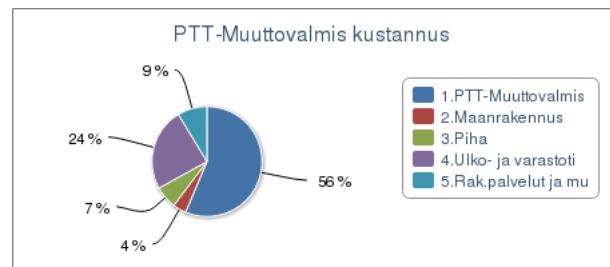
Nimi	Asunotomessut TaloPeli
Katuosoite	PL 230
Postiosoite	33101, Tampere
Sähköpostiosoite	petri.jyrkka@talopeli.fi
Puhelinnumero	-

### Yhteensä kustannukset

Tontin kustannus	0 €
Käyttäjän lisäämät kustannukset	35 000 €
Laskettu kokonaiskustannus	491 700 €
Omatoinen säästö	0 €
<b>Yhteensä</b>	<b>526 700 €</b>

### Tunnuslukuja

Huoneistoalaa kohti	2 590 €/htm2
Bruttoalaa kohti	1 600 €/brm2
Sijainnin kustannusvaikutus	99,0
Käytetty rak.kust.indeksi (2015=100)	100,2



**Kustannusarvio kattaa** talon rakentamisesta aiheutuvat kustannukset: materiaalit, työn sivukuluneen ja arvonlisäveron sekä käyttäjän itse lisäämät kustannukset kuten esim. tontin vaativista perustamisolosuhteista aiheutuvat kustannukset jne.

**Kustannusarvion laskenta** perustuu Tampereen teknillisen yliopiston rakentamistalouden laitoksella tehdyn tutkimustyön yhteydessä kehitettyyn menetelmään ja laskentatapaan. Paras tarkkuus saavutetaan tavanomaisessa pientalorakentamisessa. Arvion tarkkuuteen vaikuttavat talon ominaisuuksien ohella mm. paikkakunnan suhdannetilanne rakentamishetkellä. Laskentamenetelmän tarkkuus tavanomaisessa pientalorakentamisessa on n.+/- 5%.

**Kustannusarvio on ohjeellinen ja se annetaan sitoumuksetta.**

TaloPeli versio 2016.0.1

Kustannustaso 2016.04.30

Tilastokeskus

Rakennuskustannusindeksi 2015

Ohjelman kustannustaso ri-pientalo 100.2

Tampereen teknillinen yliopisto,

rakentamistalous

ohjelma perustuu tutkimukseen ja

kehitykseen

Visual Computing Oy, DI Petri Jyrkkä

tekninen toteutus ja jatkokehitys