

Hankkeen tiedot

1 / 1

Kohteen tiedot

Nimi	M2017-19-Muuramen Helmi
Katuosoite	Antellinkatu 8
Postiosoite	50100, Mikkeli
Sähköpostiosoite	
Puhelinnumero	
Rakennuskunta/maakunta	Mikkeli/Etelä-Savo

Huonetilat ja lisätilat

3h+k+s+ph+wc+tk+e	105 hum2
Ulkotiloja	55 m ²
Varastotiloja	15 m ²
Autotalli/-katos	21 m ²

Yhteensä pinta-alat

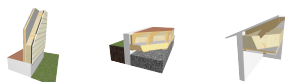
Huoneala	105 hum2
Huoneistoala	109 htm2
Kerrosala	121 kem2
Bruttoala	136 brm2

Talon tiedot

Kerrosluvu	1-krs
Pohjan muoto	Suorakaide
Kattotyyppi	Porrastettu pulpettikatto

Talon rakenteet

Runko ja julkisivu	Puurunko-lautaverho
Alapohja	Tuulettuva puupalkistoalapohja
Yläpohja	Puurakenteinen yläpohja
Katemateriaali	Pelti



Talotekniikka

Lämmitysjärjestelmä	Maalämpöpumppu (lämmönjako: 3,4,5)
Lämmönjako	4. vesikiertoinen lattialämmitys
Ilmanvaihto	Koneellinen tulo- ja poistoilma, Ito=70%
Siivous	Ei keskussiivousjärjestelmää

Laskijan tiedot

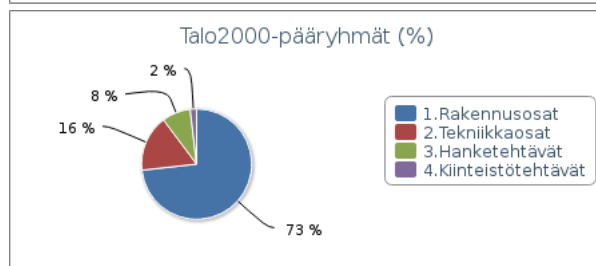
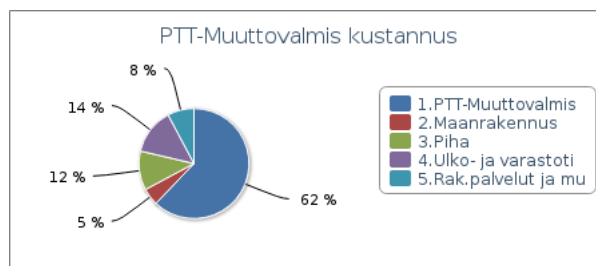
Nimi	Asuntomessut TaloPeli
Katuosoite	PL 230
Postiosoite	33101, Tampere
Sähköpostiosoite	petri.jyrkka@talopeli.fi
Puhelinnumero	-

Yhteensä kustannukset

Tontin kustannus	0 €
Käyttäjän lisäämät kustannukset	35 000 €
Laskettu kokonaiskustannus	269 200 €
Omatoinen säästö	0 €
Yhteensä	304 200 €

Tunnuslukuja

Huoneistoalaa kohti	2 790 €/htm2
Bruttoalaa kohti	2 240 €/brm2
Sijainnin kustannusvaikutus	98,0
Käytetty rak.kust.indeksi (2015=100)	99,6



Kustannusarvio kattaa talon rakentamisesta aiheutuvat kustannukset: materiaalit, työn sivukuluneen ja arvonlisäveron sekä käyttäjän itse lisäämät kustannukset kuten esim. tontin vaativista perustamisolosuhteista aiheutuvat kustannukset jne.

Kustannusarvion laskenta perustuu Tampereen teknillisen yliopiston rakentamistalouden laitoksella tehdyn tutkimustyön yhteydessä kehitettyyn menetelmään ja laskentatapaan. Paras tarkkuus saavutetaan tavanomaisessa pientalorakentamisessa. Arvion tarkkuuteen vaikuttavat talon ominaisuuksien ohella mm. paikkakunnan suhdannetilanne rakentamishetkellä. Laskentamenetelmän tarkkuus tavanomaisessa pientalorakentamisessa on n.+/- 5%.

Kustannusarvio on ohjeellinen ja se annetaan sitoumuksetta.

TaloPeli versio 2017.0.1
Kustannustaso 2017.04.30

Tilastokeskus
Rakennuskustannusindeksi 2015
Ohjelman kustannustaso ri-pientalo 99.64
Tampereen teknillinen yliopisto,
rakentamistalous
ohjelma perustuu tutkimukseen ja
kehitykseen
Visual Computing Oy, DI Petri Jyrkkä
tekninen toteutus ja jatkokehitys