

## Hankkeen tiedot

### Kohteen tiedot

Nimi	M2017-18-Casa WelliKulho
Katuosoite	Antellinkatu 6
Postiosoite	50100, Mikkeli
Sähköpostiosoite	
Puhelinnumero	
Rakennuskunta/maakunta	Mikkeli/Etelä-Savo

### Huoneilat ja lisätilat

8h+k+s+ph+khh+puh+wc+e+aula+vh	187 hum2
Ulkotiloja	114 m <sup>2</sup>
Varastotiloja	36 m <sup>2</sup>
Autotalli/-katos	42 m <sup>2</sup>

### Yhteensä pinta-alat

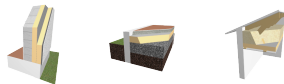
Huoneala	187 hum2
Huoneistoala	195 htm2
Kerrosala	235 kem2
Bruttoala	271 brm2

### Talon tiedot

Kerrosluvu	2-krs
Pohjan muoto	Suorakaide
Kattotyyppi	Porrastettu pulpettikatto

### Talon rakenteet

Runko ja julkisivu	Harkkorunko-rappaus
Alapohja	Maanvarainen alapohja
Yläpohja	Puurakenteinen yläpohja
Katemateriaali	Pelti



### Talotekniikka

Lämmitysjärjestelmä	Ilmalämpöpumppu (lämmönjako: 3,4,5)
Lämmönjako	5. ilmalämmitys
Ilmanvaihto	Koneellinen tulo- ja poistoilma, Ito=70%
Siivous	Ei keskussiivousjärjestelmää

### Laskijan tiedot

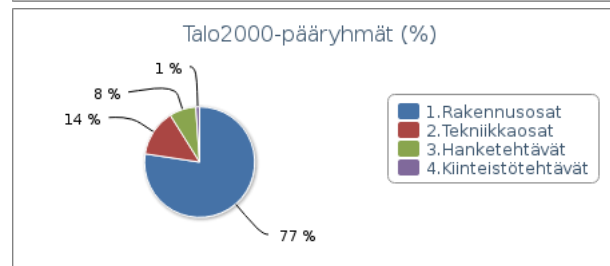
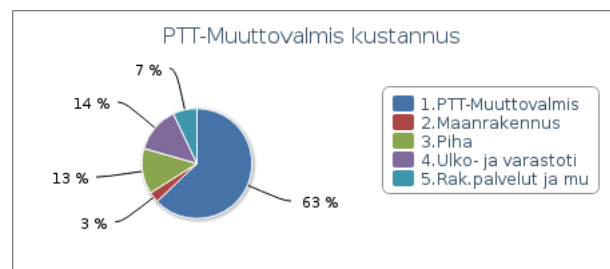
Nimi	Asuntomessut TaloPeli
Katuosoite	PL 230
Postiosoite	33101, Tampere
Sähköpostiosoite	petri.jyrkka@talopeli.fi
Puhelinnumero	-

### Yhteensä kustannukset

Tontin kustannus	0 €
Käyttäjän lisäämät kustannukset	70 000 €
Laskettu kokonaiskustannus	452 600 €
Omatoinen säästö	0 €
<b>Yhteensä</b>	<b>522 600 €</b>

### Tunnuslukuja

Huoneistoalaa kohti	2 680 €/htm2
Bruttoalaa kohti	1 930 €/brm2
Sijainnin kustannusvaikutus	98,0
Käytetty rak.kust.indeksi (2015=100)	99,6



**Kustannusarvio kattaa** talon rakentamisesta aiheutuvat kustannukset: materiaalit, työn sivukuluneen ja arvonlisäveron sekä käyttäjän itse lisäämät kustannukset kuten esim. tontin vaativista perustamisolosuhteista aiheutuvat kustannukset jne.

**Kustannusarvion laskenta** perustuu Tampereen teknillisen yliopiston rakentamistalouden laitoksella tehdyn tutkimustyön yhteydessä kehitettyyn menetelmään ja laskentatapaan. Paras tarkkuus saavutetaan tavanomaisessa pientalorakentamisessa. Arvion tarkkuuteen vaikuttavat talon ominaisuuksien ohella mm. paikkakunnan suhdannetilanne rakentamishetkellä. Laskentamenetelmän tarkkuus tavanomaisessa pientalorakentamisessa on n.+/- 5%.

**Kustannusarvio on ohjeellinen ja se annetaan sitoumuksetta.**

TaloPeli versio 2017.0.1

Kustannustaso 2017.04.30

Tilastokeskus

Rakennuskustannusindeksi 2015

Ohjelman kustannustaso ri-pientalo 99.64

Tampereen teknillinen yliopisto,

rakentamistalous

ohjelma perustuu tutkimukseen ja

kehitykseen

Visual Computing Oy, DI Petri Jyrkkä

tekninen toteutus ja jatkokehitys