

## Hankkeen tiedot

### Kohteen tiedot

Nimi	14-Heikius Hus
Katuosoite	Aurinkolammentie 9
Postiosoite	85100, Kalajoki
Sähköpostiosoite	
Puhelinnumero	
Rakennuskunta/maakunta	Kalajoki/Pohjois-Pohjanmaa

### Huonetilat ja lisätilat

4h+k+ph+wc+tk+e+aula	117 hum2
Ulkotiloja	96 m <sup>2</sup>
Varastotiloja	7 m <sup>2</sup>
Autotalli/-katos	42 m <sup>2</sup>

### Yhteensä pinta-alat

Huoneala	117 hum2
Huoneistoala	119 htm2
Kerrosala	147 kem2
Bruttoala	195 brm2

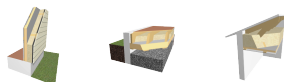
### Talon tiedot

Kerrosluvu	1½-krs pk
Pohjan muoto	T-malli
Kattotyyppi	Harjakatto



### Talon rakenteet

Runko ja julkisivu	Puurunko-lautaverhous
Alapohja	Tuulettuva puupalkistoalapohja
Yläpohja	Puurakenteinen yläpohja
Katemateriaali	Huopa



### Talotekniikka

Lämmitysjärjestelmä	Maalämpöpumppu (lämmönjako: 3,4,5)
Lämmönjako	4. vesikiertoinen lattialämmitys
Ilmanvaihto	Koneellinen tulo- ja poistoilma, lto=70%
Siivous	Ei keskussiivousjärjestelmää

### Laskijan tiedot

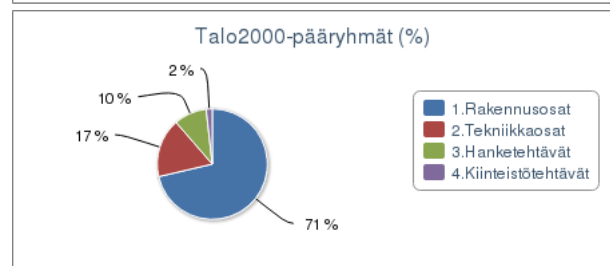
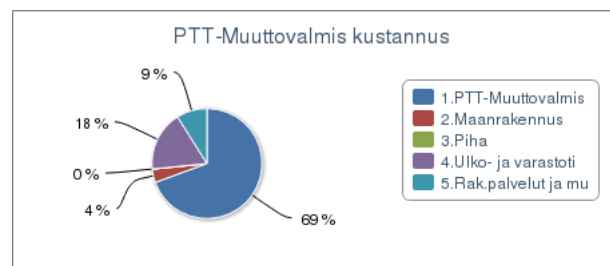
Nimi	Asuntomessut TaloPeli
Katuosoite	PL 230
Postiosoite	33101, Tampere
Sähköpostiosoite	petri.jyrkka@talopeli.fi
Puhelinnumero	-

### Yhteensä kustannukset

Tontin kustannus	0 €
Käyttäjän lisäämät kustannukset	0 €
Laskettu kokonaiskustannus	322 300 €
Omatoinen säästö	0 €
<b>Yhteensä</b>	<b>322 300 €</b>

### Tunnuslukuja

Huoneistoalaa kohti	2 710 €/htm2
Bruttoalaa kohti	1 650 €/brm2
Sijainnin kustannusvaikutus	98,0
Käytetty rak.kust.indeksi (2010=100)	107,6



**Kustannusarvio kattaa** talon rakentamisesta aiheutuvat kustannukset: materiaalit, työn sivukuluneen ja arvonlisäveron sekä käyttäjän itse lisäämät kustannukset kuten esim. tontin vaativista perustamisolosuhteista aiheutuvat kustannukset jne.

**Kustannusarvion laskenta** perustuu Tampereen teknillisen yliopiston rakentamistalouden laitoksella tehdyn tutkimustyön yhteydessä kehitettyyn menetelmään ja laskentatapaan. Paras tarkkuus saavutetaan tavanomaisessa pientalorakentamisessa. Arvion tarkkuuteen vaikuttavat talon ominaisuuksien ohella mm. paikkakunnan suhdannetilanne rakentamishetkellä. Laskentamenetelmän tarkkuus tavanomaisessa pientalorakentamisessa on n.+/- 5%.

**Kustannusarvio on ohjeellinen ja se annetaan sitoumuksetta.**

TaloPeli versio 2014.0.1  
Kustannustaso 2014.04.30

**Tilastokeskus**  
Rakennuskustannusindeksi 2010  
Ohjelman kustannustaso ri-pientalo 107.6  
**Tampereen teknillinen yliopisto,**  
**rakentamistalous**  
ohjelma perustuu tutkimukseen ja  
kehitykseen  
**Visual Computing Oy, DI Petri Jyrkkä**  
tekninen toteutus ja jatkokehitys