

Hankkeen tiedot

Kohteen tiedot

Nimi	07 - Pasiivikivitalo Leija
Katuosoite	Rekoolikatu 7
Postiosoite	40200, Jyväskylä
Sähköpostiosoite	
Puhelinnumero	
Rakennuskunta/maakunta	Jyväskylä/Keski-Suomi

Huoneilat ja lisätilat

6h+k+s+ph+kph+khh+puh+wc+e+aula+vh	207 hum2
Ulkotiloja	87 m ²
Varastotiloja	14 m ²
Autotalli/-katos	42 m ²

Yhteensä pinta-alat

Huoneala	207 hum2
Huoneistoala	214 htm2
Kerrosala	265 kem2
Bruttoala	343 brm2

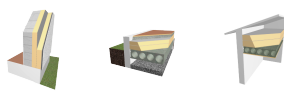
Talon tiedot

Kerrosluvu	2-krs
Pohjan muoto	S-muun.
Kattotyyppi	Porrastettu pulpettikatto



Talon rakenteet

Runko ja julkisivu	Harkkorunko-rappaus
Alapohja	Tuulettuva ontelolaatta-alapohja
Yläpohja	Ontelolaatta
Katemateriaali	Kermikate (2.krs)



Talotekniikka

Lämmitysjärjestelmä	Maalämpöpumppu (lämmönjako: 3,4,5)
Lämmönjako	4. vesikiertoinen lattialämmitys
Ilmanvaihto	Koneellinen tulo- ja poistoilma, lto=70%
Siivous	Ei keskussiivousjärjestelmää

Laskijan tiedot

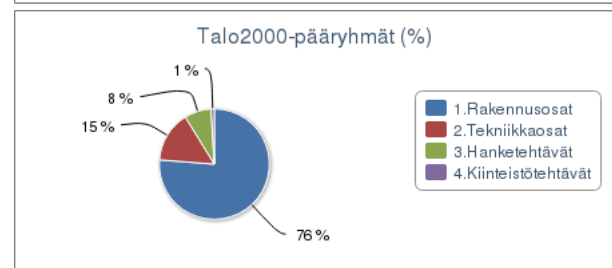
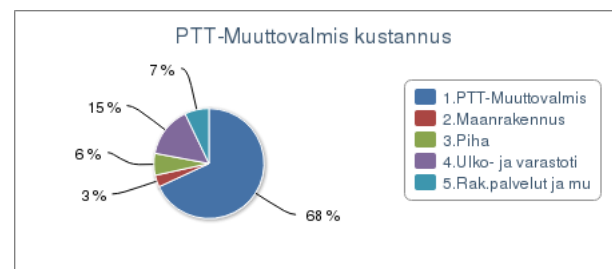
Nimi	Asuntomessut TaloPeli
Katuosoite	PL 230
Postiosoite	33101, Tampere
Sähköpostiosoite	petri.jyrkka@talopeli.fi
Puhelinnumero	-

Yhteensä kustannukset

Tontin kustannus	0 €
Käyttäjän lisäämät kustannukset	40 000 €
Laskettu kokonaiskustannus	582 100 €
Omatoinen säästö	0 €
Yhteensä	622 100 €

Tunnuslukuja

Huoneistoalaa kohti	2 910 €/htm2
Bruttoalaa kohti	1 810 €/brm2
Sijainnin kustannusvaikutus	100,0
Käytetty rak.kust.indeksi (2010=100)	107,6



Kustannusarvio kattaa talon rakentamisesta aiheutuvat kustannukset: materiaalit, työn sivukuluneen ja arvonlisäveron sekä käyttäjän itse lisäämät kustannukset kuten esim. tontin vaativista perustamisolosuhteista aiheutuvat kustannukset jne.

Kustannusarvion laskenta perustuu Tampereen teknillisen yliopiston rakentamistalouden laitoksella tehdyn tutkimustyön yhteydessä kehitettyyn menetelmään ja laskentatapaan. Paras tarkkuus saavutetaan tavanomaisessa pientalorakentamisessa. Arvion tarkkuuteen vaikuttavat talon ominaisuuksien ohella mm. paikkakunnan suhdannetilanne rakentamishetkellä. Laskentamenetelmän tarkkuus tavanomaisessa pientalorakentamisessa on n.+/- 5%.

Kustannusarvio on ohjeellinen ja se annetaan sitoumuksetta.

TaloPeli versio 2014.0.1
Kustannustaso 2014.04.30

Tilastokeskus
Rakennuskustannusindeksi 2010
Ohjelman kustannustaso ri-pientalo 107.6
Tampereen teknillinen yliopisto,
rakentamistalous
ohjelma perustuu tutkimukseen ja
kehitykseen
Visual Computing Oy, DI Petri Jyrkkä
tekninen toteutus ja jatkokehitys