

## Hankkeen tiedot

### Kohteen tiedot

Nimi	29 - Lakka Kivitalot Heikkinen
Katuosoite	Daaliate 6
Postiosoite	40200, Jyväskylä
Sähköpostiosoite	
Puhelinnumero	
Rakennuskunta/maakunta	Jyväskylä/Keski-Suomi

### Huonetilat ja lisätilat

5h+k+s+ph+khh+puh+wc+e+vh	146 hum2
Ulkotiloja	49 m <sup>2</sup>
Varastotiloja	0 m <sup>2</sup>
Autotalli/-katos	42 m <sup>2</sup>

### Yhteensä pinta-alat

Huoneala	146 hum2
Huoneistoala	152 htm2
Kerrosala	175 kem2
Bruttoala	201 brm2

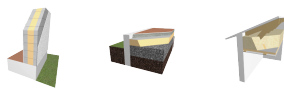
### Talon tiedot

Kerrosluvu	1-kr
Pohjan muoto	X-muun.
Kattotyyppi	Aumakatto



### Talon rakenteet

Runko ja julkisivu	Harkkorunko-rappaus
Alapohja	Maanvarainen alapohja
Yläpohja	Puurakenteinen yläpohja
Katemateriaali	Pelti



### Talotekniikka

Lämmitysjärjestelmä	Maalämpöpumppu (lämmönjako: 3,4,5)
Lämmönjako	4. vesikiertoinen lattialämmitys
Ilmanvaihto	Koneellinen tulo- ja poistoilma, lto=70%
Siivous	Ei keskussiivousjärjestelmää

### Laskijan tiedot

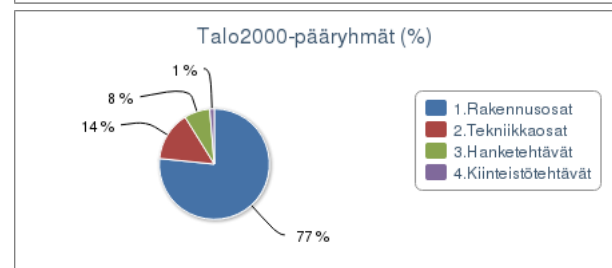
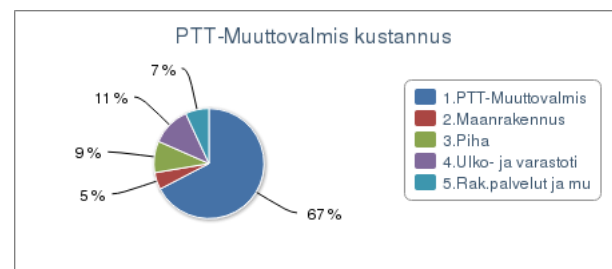
Nimi	Asuntomessut TaloPeli
Katuosoite	PL 230
Postiosoite	33101, Tampere
Sähköpostiosoite	petri.jyrkka@talopeli.fi
Puhelinnumero	-

### Yhteensä kustannukset

Tontin kustannus	0 €
Käyttäjän lisäämät kustannukset	41 000 €
Laskettu kokonaiskustannus	401 400 €
Omatoinen säästö	0 €
<b>Yhteensä</b>	<b>442 400 €</b>

### Tunnuslukuja

Huoneistoalaa kohti	2 910 €/htm2
Bruttoalaa kohti	2 200 €/brm2
Sijainnin kustannusvaikutus	100,0
Käytetty rak.kust.indeksi (2010=100)	107,6



**Kustannusarvio kattaa** talon rakentamisesta aiheutuvat kustannukset: materiaalit, työn sivukuluneen ja arvonlisäveron sekä käyttäjän itse lisäämät kustannukset kuten esim. tontin vaativista perustamisolosuhteista aiheutuvat kustannukset jne.

**Kustannusarvion laskenta** perustuu Tampereen teknillisen yliopiston rakentamistalouden laitoksella tehdyn tutkimustyön yhteydessä kehitettyyn menetelmään ja laskentatapaan. Paras tarkkuus saavutetaan tavanomaisessa pientalorakentamisessa. Arvion tarkkuuteen vaikuttavat talon ominaisuuksien ohella mm. paikkakunnan suhdannetilanne rakentamishetkellä. Laskentamenetelmän tarkkuus tavanomaisessa pientalorakentamisessa on n.+/- 5%.

**Kustannusarvio on ohjeellinen ja se annetaan sitoumuksetta.**

TaloPeli versio 2014.0.1  
Kustannustaso 2014.04.30

**Tilastokeskus**  
Rakennuskustannusindeksi 2010  
Ohjelman kustannustaso ri-pientalo 107.6  
**Tampereen teknillinen yliopisto,**  
**rakentamistalous**  
ohjelma perustuu tutkimukseen ja  
kehitykseen  
**Visual Computing Oy, DI Petri Jyrkkä**  
tekninen toteutus ja jatkokehitys