

Hankkeen tiedot

Kohteen tiedot

Nimi	13 - Valkola M-121-3P
Katuosoite	Rekoolikatu 17
Postiosoite	40200, Jyväskylä
Sähköpostiosoite	
Puhelinnumero	
Rakennuskunta/maakunta	Jyväskylä/Keski-Suomi

Huonetilat ja lisätilat

4h+k+s+ph+khh+wc+e	117 hum2
Ulkotiloja	55 m ²
Varastotiloja	11 m ²
Autotalli/-katos	21 m ²

Yhteensä pinta-alat

Huoneala	117 hum2
Huoneistoala	121 htm2
Kerrosala	134 kem2
Bruttoala	166 brm2

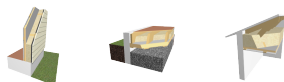
Talon tiedot

Kerrosluvu	1-krs
Pohjan muoto	Suorakaide
Kattotyyppi	Harjakatto



Talon rakenteet

Runko ja julkisivu	Puurunko-lautaverhous
Alapohja	Tuulettuva puupalkistoalapohja
Yläpohja	Puurakenteinen yläpohja
Katemateriaali	Pelti



Talotekniikka

Lämmitysjärjestelmä	Maalämpöpumppu (lämmönjako: 3,4,5)
Lämmönjako	4. vesikiertoinen lattialämmitys
Ilmanvaihto	Koneellinen tulo- ja poistoilma, lto=70%
Siivous	Ei keskussiivousjärjestelmää

Laskijan tiedot

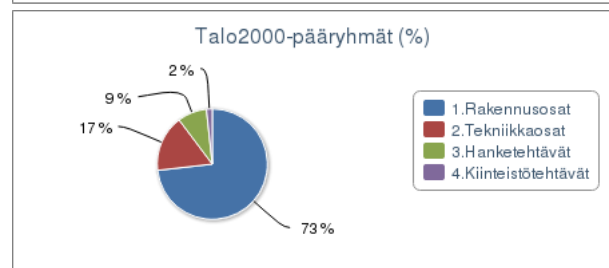
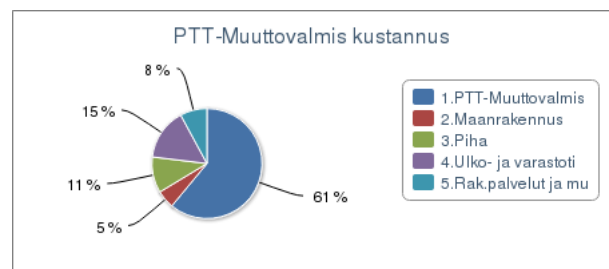
Nimi	Asuntomessut TaloPeli
Katuosoite	PL 230
Postiosoite	33101, Tampere
Sähköpostiosoite	petri.jyrkka@talopeli.fi
Puhelinnumero	-

Yhteensä kustannukset

Tontin kustannus	0 €
Käyttäjän lisäämät kustannukset	36 000 €
Laskettu kokonaiskustannus	304 700 €
Omatoiminen säästö	0 €
Yhteensä	340 700 €

Tunnuslukuja

Huoneistoalaa kohti	2 820 €/htm2
Bruttoalaa kohti	2 050 €/brm2
Sijainnin kustannusvaikutus	100,0
Käytetty rak.kust.indeksi (2010=100)	107,6



Kustannusarvio kattaa talon rakentamisesta aiheutuvat kustannukset: materiaalit, työn sivukuluneen ja arvonlisäveron sekä käyttäjän itse lisäämät kustannukset kuten esim. tontin vaativista perustamisolosuhteista aiheutuvat kustannukset jne.

Kustannusarvion laskenta perustuu Tampereen teknillisen yliopiston rakentamistalouden laitoksella tehdyn tutkimustyön yhteydessä kehitettyyn menetelmään ja laskentatapaan. Paras tarkkuus saavutetaan tavanomaisessa pientalorakentamisessa. Arvion tarkkuuteen vaikuttavat talon ominaisuuksien ohella mm. paikkakunnan suhdannetilanne rakentamishetkellä. Laskentamenetelmän tarkkuus tavanomaisessa pientalorakentamisessa on n.+/- 5%.

Kustannusarvio on ohjeellinen ja se annetaan sitoumuksetta.

TaloPeli versio 2014.0.1
Kustannustaso 2014.04.30

Tilastokeskus
Rakennuskustannusindeksi 2010
Ohjelman kustannustaso ri-pientalo 107.6
Tampereen teknillinen yliopisto,
rakentamistalous
ohjelma perustuu tutkimukseen ja
kehitykseen
Visual Computing Oy, DI Petri Jyrkkä
tekninen toteutus ja jatkokehitys