

## Hankkeen tiedot

### Kohteen tiedot

Nimi	11 - Lammi-Kivitalo Luna
Katuosoite	Rekoolikatu 13
Postiosoite	40200, Jyväskylä
Sähköpostiosoite	
Puhelinnumero	
Rakennuskunta/maakunta	Jyväskylä/Keski-Suomi

### Huoneilat ja lisätilat

5h+k+s+ph+kph+khh+puh+wc+e+aula+vh	175 hum2
Ulkotiloja	81 m <sup>2</sup>
Varastotiloja	9 m <sup>2</sup>
Autotalli/-katos	42 m <sup>2</sup>

### Yhteensä pinta-alat

Huoneala	175 hum2
Huoneistoala	181 htm2
Kerrosala	219 kem2
Bruttoala	309 brm2

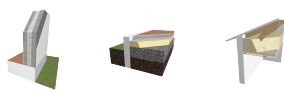
### Talon tiedot

Kerrosluvu	2-krs
Pohjan muoto	Suorakaide
Kattotyyppi	Harjakatto



### Talon rakenteet

Runko ja julkisivu	Valuharkko-rappaus
Alapohja	Maanvarainen alapohja
Yläpohja	Puurakenteinen yläpohja
Katemateriaali	Pelti



### Talotekniikka

Lämmitysjärjestelmä	Maalämpöpumppu (lämmönjako: 3,4,5)
Lämmönjako	4. vesikiertoinen lattialämmitys
Ilmanvaihto	Koneellinen tulo- ja poistoilma, lto=70%
Siivous	Ei keskussiivousjärjestelmää

### Laskijan tiedot

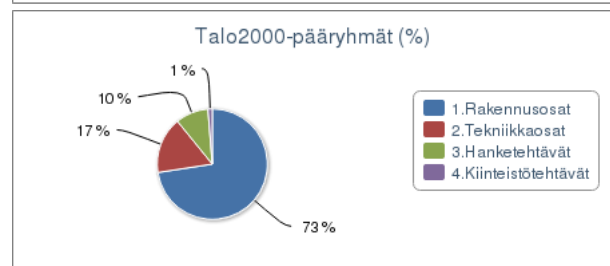
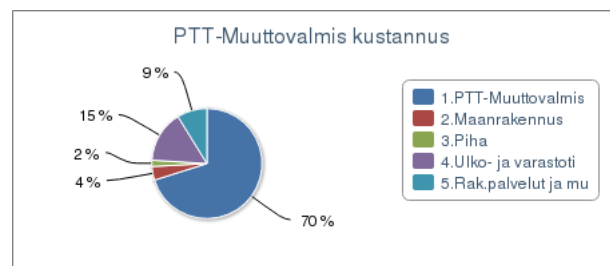
Nimi	Asunotomessut TaloPeli
Katuosoite	PL 230
Postiosoite	33101, Tampere
Sähköpostiosoite	petri.jyrkka@talopeli.fi
Puhelinnumero	-

### Yhteensä kustannukset

Tontin kustannus	0 €
Käyttäjän lisäämät kustannukset	8 500 €
Laskettu kokonaiskustannus	452 800 €
Omatoinen säästö	0 €
<b>Yhteensä</b>	<b>461 300 €</b>

### Tunnuslukuja

Huoneistoalaa kohti	2 550 €/htm2
Bruttoalaa kohti	1 490 €/brm2
Sijainnin kustannusvaikutus	100,0
Käytetty rak.kust.indeksi (2010=100)	107,6



**Kustannusarvio kattaa** talon rakentamisesta aiheutuvat kustannukset: materiaalit, työn sivukuluneen ja arvonlisäveron sekä käyttäjän itse lisäämät kustannukset kuten esim. tontin vaativista perustamisolosuhteista aiheutuvat kustannukset jne.

**Kustannusarvion laskenta** perustuu Tampereen teknillisen yliopiston rakentamistalouden laitoksella tehdyn tutkimustyön yhteydessä kehitettyyn menetelmään ja laskentatapaan. Paras tarkkuus saavutetaan tavanomaisessa pientalorakentamisessa. Arvion tarkkuuteen vaikuttavat talon ominaisuuksien ohella mm. paikkakunnan suhdannetilanne rakentamishetkellä. Laskentamenetelmän tarkkuus tavanomaisessa pientalorakentamisessa on n.+/- 5%.

**Kustannusarvio on ohjeellinen ja se annetaan sitoumuksetta.**

TaloPeli versio 2014.0.1  
Kustannustaso 2014.04.30

**Tilastokeskus**  
Rakennuskustannusindeksi 2010  
Ohjelman kustannustaso ri-pientalo 107.6  
**Tampereen teknillinen yliopisto,**  
**rakentamistalous**  
ohjelma perustuu tutkimukseen ja  
kehitykseen  
**Visual Computing Oy, DI Petri Jyrkkä**  
tekninen toteutus ja jatkokehitys