

Hankkeen tiedot

Kohteen tiedot

Nimi	22. Villa Domus
Katuosoite	Lounatuulentie 10
Postiosoite	05840, Hyvinkää, Suomi
Sähköpostiosoite	
Puhelinnumero	
Rakennuskunta/maakunta	Hyvinkää/Uusimaa

Huonetilat ja lisätilat

6h+k+s+ph+kph+khh+wc+e	122 hum2
Ulkotiloja	21 m ²
Varastotiloja	0 m ²
Autotalli/-katos	42 m ²

Yhteensä pinta-alat

Huoneala	122 hum2
Huoneistoala	127 htm2
Kerrosala	150 kem2
Bruttoala	207 brm2

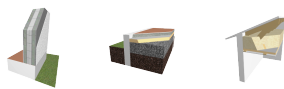
Talon tiedot

Kerrosluvu	1-krs
Pohjan muoto	S-muun.
Kattotyyppi	Harjakatto



Talon rakenteet

Runko ja julkisivu	Valuharkko-rappaus
Alapohja	Maanvarainen alapohja
Yläpohja	Puurakenteinen yläpohja
Katemateriaali	Pelti



Talotekniikka

Lämmitysjärjestelmä	Kaukolämpö (lämmönjako: 3,4,5)
Lämmönjako	4. vesikiertoinen lattialämmitys
Ilmanvaihto	Koneellinen tulo- ja poistoilma, lto=70%
Siivous	Keskuspölynimuri

Laskijan tiedot

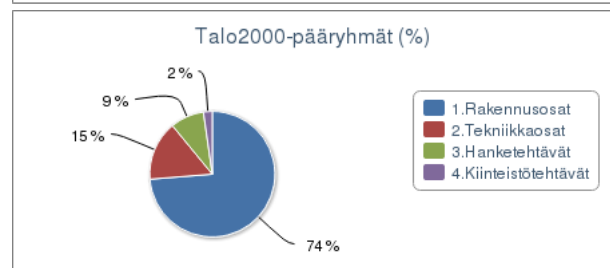
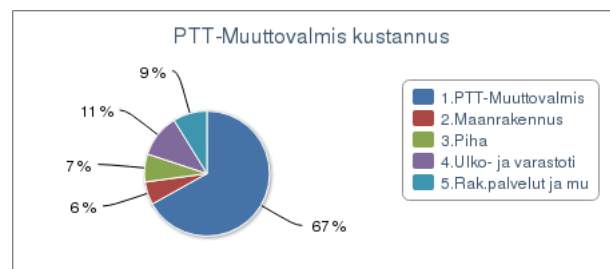
Nimi	TaloPeli
Katuosoite	PL 230
Postiosoite	33101, Tampere
Sähköpostiosoite	petri.jyrkka@talopeli.fi
Puhelinnumero	-

Yhteensä kustannukset

Tontin kustannus	0 €
Käyttäjän lisäämät kustannukset	30 000 €
Laskettu kokonaiskustannus	385 600 €
Omatoinen säästö	0 €
Yhteensä	415 600 €

Tunnuslukuja

Huoneistoalaa kohti	3 270 €/htm2
Bruttoalaa kohti	2 010 €/brm2
Sijainnin kustannusvaikutus	112,0
Käytetty rak.kust.indeksi (2010=100)	106,9



Kustannusarvio kattaa talon rakentamisesta aiheutuvat kustannukset: materiaalit, työn sivukuluneen ja arvonlisäveron sekä käyttäjän itse lisäämät kustannukset kuten esim. tontin vaativista perustamisolosuhteista aiheutuvat kustannukset jne.

Kustannusarvion laskenta perustuu Tampereen teknillisen yliopiston rakentamistalouden laitoksella tehdyn tutkimustyön yhteydessä kehitettyyn menetelmään ja laskentatapaan. Paras tarkkuus saavutetaan tavanomaisessa pientalorakentamisessa. Arvion tarkkuuteen vaikuttavat talon ominaisuuksien ohella mm. paikkakunnan suhdannetilanne rakentamishetkellä. Laskentamenetelmän tarkkuus tavanomaisessa pientalorakentamisessa on n.+ 5%.

Kustannusarvio on ohjeellinen ja se annetaan sitoumuksetta.

TaloPeli versio 2013.0.1
Kustannustaso 2013.05.15

Tilastokeskus
Rakennuskustannusindeksi 2010
Ohjelman kustannustaso ri-pientalo 106.9
Tampereen teknillinen yliopisto,
rakentamistalous
ohjelma perustuu tutkimukseen ja
kehitykseen
Visual Computing Oy, DI Petri Jyrkkä
tekninen toteutus ja jatkokehitys