

Hankkeen tiedot

Kohteen tiedot

Nimi	17. Villa ISOVER
Katuosoite	Lounatuulentie 11
Postiosoite	05840, Hyvinkää, Suomi
Sähköpostiosoite	
Puhelinnumero	
Rakennuskunta/maakunta	Hyvinkää/Uusimaa

Huonetilat ja lisätilat

6h+k+s+ph+kph+khh+wc+e+aula+vh	150 hum2
Ulkotiloja	24 m ²
Varastotiloja	23 m ²
Autotalli/-katos	42 m ²

Yhteensä pinta-alat

Huoneala	150 hum2
Huoneistoala	155 htm2
Kerrosala	190 kem2
Bruttoala	237 brm2

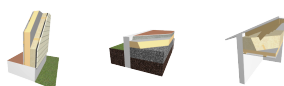
Talon tiedot

Kerrosluvu	2-krs
Pohjan muoto	Suorakaide
Kattotyyppi	Porrastettu pulpettikatto



Talon rakenteet

Runko ja julkisivu	Puurunko-lautaverhous
Alapohja	Maanvarainen alapohja
Yläpohja	Puurakenteinen yläpohja
Katemateriaali	Kermikate (2.krs)



Talotekniikka

Lämmitysjärjestelmä	Maalämpöpumppu (lämmönjako: 3,4,5)
Lämmönjako	4. vesikiertoinen lattialämmitys
Ilmanvaihto	Koneellinen tulo- ja poistoilma, lto=70%
Siivous	Keskuspölynimuri

Laskijan tiedot

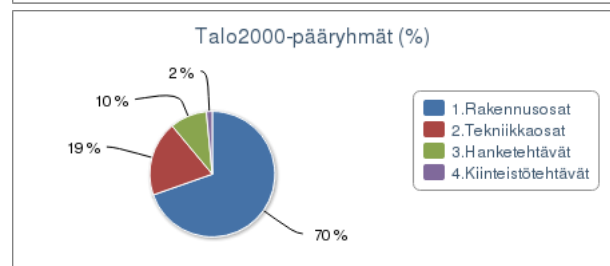
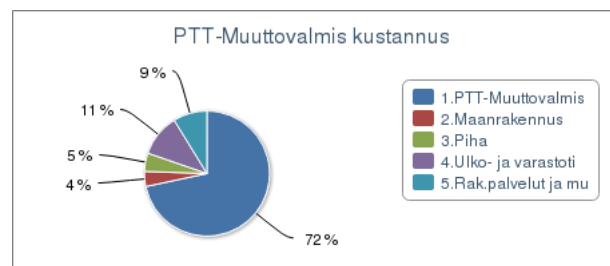
Nimi	TaloPeli
Katuosoite	PL 230
Postiosoite	33101, Tampere
Sähköpostiosoite	petri.jyrkka@talopeli.fi
Puhelinnumero	-

Yhteensä kustannukset

Tontin kustannus	0 €
Käyttäjän lisäämät kustannukset	20 000 €
Laskettu kokonaiskustannus	401 700 €
Omatoiminen säästö	0 €
Yhteensä	421 700 €

Tunnuslukuja

Huoneistoalaa kohti	2 720 €/htm2
Bruttoalaa kohti	1 780 €/brm2
Sijainnin kustannusvaikutus	112,0
Käytetty rak.kust.indeksi (2010=100)	106,9



Kustannusarvio kattaa talon rakentamisesta aiheutuvat kustannukset: materiaalit, työn sivukuluneen ja arvonlisäveron sekä käyttäjän itse lisäämät kustannukset kuten esim. tontin vaativista perustamisolosuhteista aiheutuvat kustannukset jne.

Kustannusarvion laskenta perustuu Tampereen teknillisen yliopiston rakentamistalouden laitoksella tehdyn tutkimustyön yhteydessä kehitettyyn menetelmään ja laskentatapaan. Paras tarkkuus saavutetaan tavanomaisessa pientalorakentamisessa. Arvion tarkkuuteen vaikuttavat talon ominaisuuksien ohella mm. paikkakunnan suhdannetilanne rakentamishetkellä. Laskentamenetelmän tarkkuus tavanomaisessa pientalorakentamisessa on n.+/- 5%.

Kustannusarvio on ohjeellinen ja se annetaan sitoumuksetta.

TaloPeli versio 2013.0.1

Kustannustaso 2013.05.15

Tilastokeskus

Rakennuskustannusindeksi 2010

Ohjelman kustannustaso ri-pientalo 106.9

Tampereen teknillinen yliopisto,

rakentamistalous

ohjelma perustuu tutkimukseen ja

kehitykseen

Visual Computing Oy, DI Petri Jyrkkä

tekninen toteutus ja jatkokehitys